

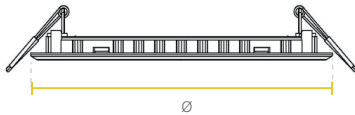
LED PANEL REDONDO INCRUSTAR



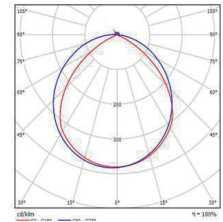
IP20

Características

- Luminaria redonda tipo panel de alta eficacia con diseño ultra delgado y moderno para iluminación interior, oficinas, comercios e instalaciones educativas.
- Bajo consumo de energía, logrando más del 50% de ahorro en comparación con productos de tecnologías tradicionales.
- Marco moldeado a presión con difusor opalizado.
- Tipo de distribución: Directo Simétrico.
- Tipo de montaje: Incrustar (resortes incluidos).

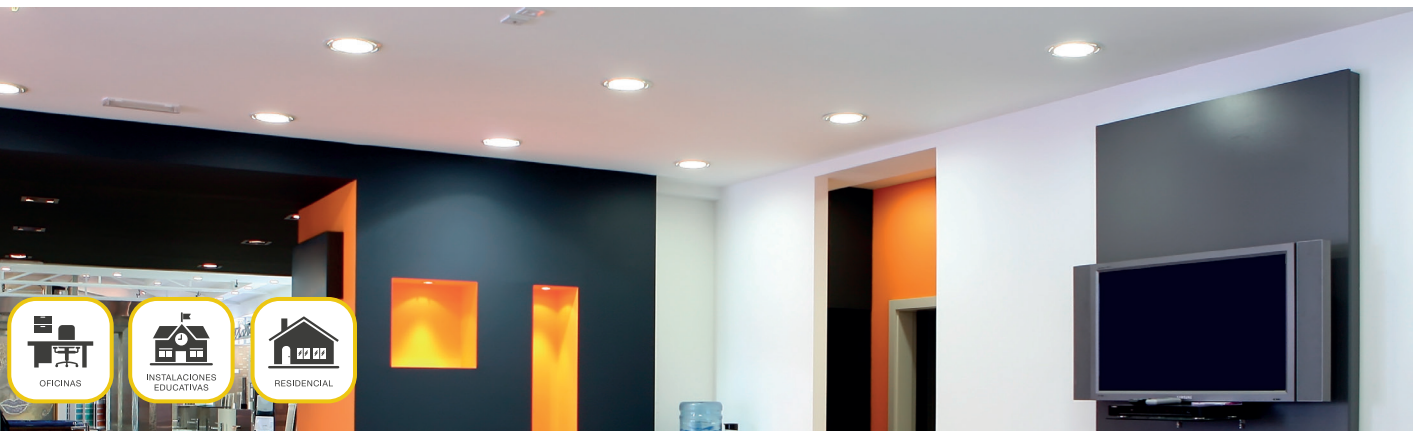


Watt	Ø (mm)	Watt	Ø (mm)
3W	Ø83x20	12W	Ø170x20
6W	Ø120x20	18W	Ø220x20
9W	Ø145x20	24W	Ø295x20



CÓDIGO	POTENCIA (W)	TENSIÓN DE OPERACIÓN (V)	FLUJO LUMINOSO (lm)	FACTOR DE POTENCIA	EFICACIA (Lm/W)	TEMPERATURA DE COLOR (k)	IRC	ÁNGULO °	VIDA ÚTIL (h)
P27360	3	100-240	150	>0.4	50	6500	70	120	25000
P27359	3	100-240	110	>0.4	37	3000	70	120	25000
P26544	6	100-240	350	>0.5	58	6500	70	120	25000
P26865	6	100-240	320	>0.5	53	3000	70	120	25000
P24337	12	100-240	840	>0.5	70	6500	70	120	25000
P24628	12	100-240	745	>0.5	62	4000	70	120	25000
P24612	12	100-240	780	>0.5	65	3000	70	120	25000
P24338	18	100-240	1260	>0.5	70	6500	70	120	25000
P24629	18	100-240	1260	>0.5	70	4000	70	120	25000
P24613	18	100-240	1170	>0.5	65	3000	70	120	25000
P24339	24	100-240	1680	>0.5	70	6500	70	120	25000
P24614	24	100-240	1620	>0.5	68	3000	70	120	25000

* Vida útil estimada, con mantenimiento del flujo luminoso al 70% (L70).



La información contenida corresponde a valores nominales registrados bajo condiciones controladas de tensión y temperatura. Imagen de referencia, Sylvania se reserva el derecho de modificar y/o cambiar este producto o sus especificaciones técnicas sin notificación previa por evolución de la tecnología LED.